



**КОМИТЕТ ИМУЩЕСТВЕННЫХ ОТНОШЕНИЙ
АДМИНИСТРАЦИИ ПЕРМСКОГО МУНИЦИПАЛЬНОГО РАЙОНА**

РАСПОРЯЖЕНИЕ

12.04.2022

№ 1427

**Об установлении публичного
сервитута на часть земельных
участков**

В соответствии со ст. 23, гл. V.7 Земельного кодекса Российской Федерации, Федеральным законом от 25.10.2001 № 137-ФЗ «О введении в действие Земельного кодекса Российской Федерации», пп. 3.7.5 п. 3.7 разд. 3 Положения о комитете имущественных отношений администрации Пермского муниципального района, утвержденного решением Земского Собрания Пермского муниципального района Пермского края от 22.12.2016 № 178, на основании ходатайства открытого акционерного общества «Межрегиональная распределительная сетевая компания Урала» (ИНН 6671163413, ОГРН 1056604000970) (далее - ОАО «МРСК Урала») от 16.02.2022 № 1173:

1. Установить в интересах ОАО «МРСК Урала» публичный сервитут общей площадью 126351 кв.м на часть следующих земельных участков:
 - с кадастровым номером 59:32:5130003:13 (входит в ЕЗП 59:32:0000000:113), расположенный по адресу: Пермский край, Пермский район, Платошинское п/с;
 - с кадастровым номером 59:32:5130003:254 (входит в ЕЗП 59:32:0000000:38), расположенный по адресу: Пермский край, Пермский район Платошинское п/с;
 - с кадастровым номером 59:32:5160006:1115, расположенный по адресу: Пермский край, Пермский край, Кукуштанское с/п, участок находится примерно в 2,32 км на юго-запад от с. Курашим;
 - с кадастровым номером 59:32:5160006:1911, расположенный по адресу: Пермский край, Пермский район, Кукуштанское с/п;
 - с кадастровым номером 59:32:5160006:1709, расположенный по адресу: Пермский край, Пермский район, Кукуштанское с/п, юго-западнее с. Курашим;
 - с кадастровым номером 59:32:5160006:1339, расположенный по адресу: Пермский край, Пермский район, Кукуштанское с/п, с. Курашим, ул. Талая, з/у 1б;
 - с кадастровым номером 59:32:5160006:1605, расположенный по адресу: Пермский край, Пермский район, Кукуштанское с/п, с. Курашим, ул. Талая, 1б;
 - с кадастровым номером 59:32:5160006:967, расположенный по адресу: Пермский край, Пермский район, Кукуштанское с/п, с. Курашим, ул. Чурекова;

- с кадастровым номером 59:32:5130003:257 (входит в ЕЗП 59:32:0000000:65), расположенный по адресу: Пермский край, Пермский район, а\д «Пермь-Екатеринбург-Курашим»;

- с кадастровым номером 59:32:5130003:21 (входит в ЕЗП 59:32:0000000:113), расположенный по адресу: Пермский край, Пермский район, Платошинское с/п;

- с кадастровым номером 59:32:5160006:1116, расположенный по адресу: Пермский край, Пермский район, Кукуштанское с/п, с. Курашим;

- с кадастровым номером 59:32:5160006:1341, расположенный по адресу: Пермский край, Пермский район, Кукуштанское с/п, с. Курашим, ул. Талая, з/у 1а;

- с кадастровым номером 59:32:5130003:1042, расположенный по адресу: Пермский край, Пермский район, Платошинское с/п, в 0,10 км южнее с. Платошино;

- с кадастровым номером 59:32:5160006:864 (входит в ЕЗП 59:32:0000000:65), расположенный по адресу: Пермский край, Пермский район, а\д «Пермь-Екатеринбург-Курашим»;

- с кадастровым номером 59:32:5160006:1342, расположенный по адресу: Пермский край, Пермский район, Кукуштанское с/п, с. Курашим, ул. Талая, з/у 1;

- с кадастровым номером 59:32:5130003:258 (входит в ЕЗП 59:32:0000000:65), расположенный по адресу: Пермский край, Пермский район, а\д «Пермь-Екатеринбург-Курашим»;

- с кадастровым номером 59:32:5160006:1917, расположенный по адресу: Пермский край, Пермский район, Кукуштанское с/п, в 0,313 км юго-западнее с. Курашим;

- с кадастровым номером 59:32:5160006:966, расположенный по адресу: Пермский край, Пермский район, Кукуштанское с/п, с. Курашим, ул. Талая;

- с кадастровым номером 59:32:5160006:965, расположенный по адресу: Пермский край, Пермский район, Кукуштанское с/п, с. Курашим, ул. Талая, з/у 2;

- с кадастровым номером 59:32:5160006:1719, расположенный по адресу: Пермский край, Пермский район, Кукуштанское с/п, юго-западнее с. Курашим;

- с кадастровым номером 59:32:5160006:1710, расположенный по адресу: Пермский край, Пермский район, Кукуштанское с/п, юго-западнее с. Курашим;

- лесные участки, расположенные в границах земель лесного фонда по адресу: Пермский край, Пермский муниципальный район, Пермское лесничество, Кукуштанское участковое лесничество, кварталы (выделы) №№ 98 (2,3), 101 (2,4).

Цель: Для эксплуатации существующего электросетевого объекта: «ВЛ-10 кВ ф. Полевой от ПС «Курашим».

Срок: 49 лет.

2. Утвердить границы публичного сервитута земельных участков, указанных в п. 1 настоящего распоряжения, согласно прилагаемой схеме расположения границ публичного сервитута.

3. Срок, в течение которого использование указанных в п. 1 настоящего

распоряжения земельных участков в соответствии с их разрешенным использованием будет невозможно или существенно затруднено в связи с осуществлением сервитута – не установлен.

4. Порядок установления зон с особыми условиями использования территорий и содержание ограничений прав на земельные участки в границах таких зон установлен Постановлением Правительства РФ от 24.02.2009 № 160 «О порядке установления охранных зон объектов электросетевого хозяйства и особых условий использования земельных участков, расположенных в границах таких зон».

5. Плата за публичный сервитут не устанавливается в соответствии с ч. 4 ст. 3.6 Федерального закона от 25.10.2001 года № 137-ФЗ «О введении в действие Земельного кодекса Российской Федерации».

6. Комитету имущественных отношений администрации Пермского муниципального района в течение 5 рабочих дней со дня подписания настоящего распоряжения:

6.1. Направить настоящее распоряжение правообладателям земельных участков, указанных в п. 1 распоряжения;

6.2. Направить настоящее распоряжение в Управление Федеральной службы государственной регистрации, кадастра и картографии по Пермскому краю;

6.3. Направить настоящее распоряжение в ОАО «МРСК Урала», а также сведения о лицах, являющихся правообладателями земельных участков, сведения о лицах, подавших заявления об учете их прав (обременений прав) на земельные участки, способах связи с ними, копии документов, подтверждающих права указанных лиц на земельные участки;

6.4. Направить в администрации Кукуштанского и Платошинского сельских поселений настоящее распоряжение для опубликования в порядке, установленном для официального опубликования (обнародования) муниципальных правовых актов уставом поселения.

7. Разместить настоящее распоряжение на сайте Пермского муниципального района www.permraion.ru.

8. Настоящее распоряжение вступает в силу со дня его подписания.

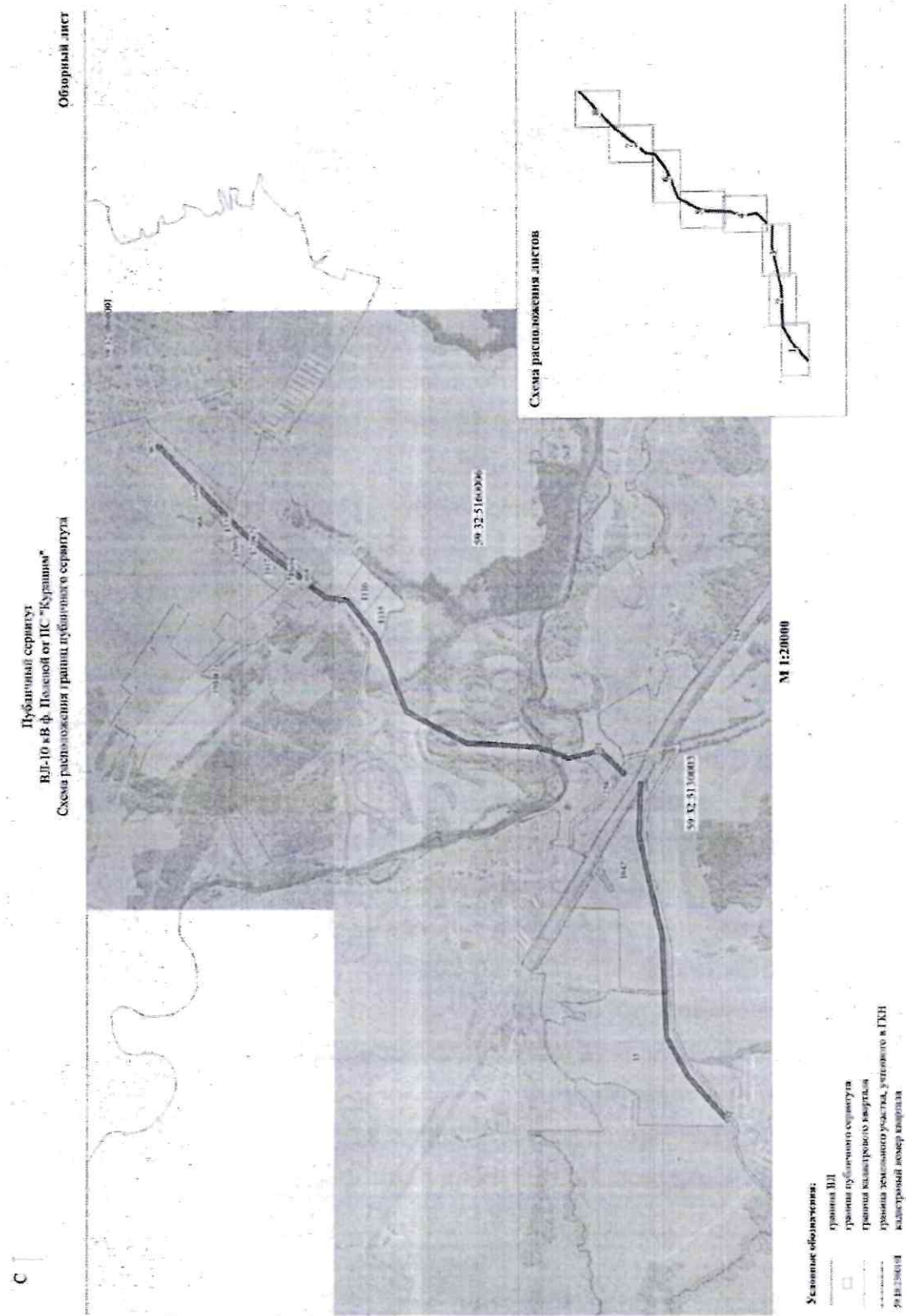
9. Контроль исполнения распоряжения оставляю за собой.

И.о. председателя комитета

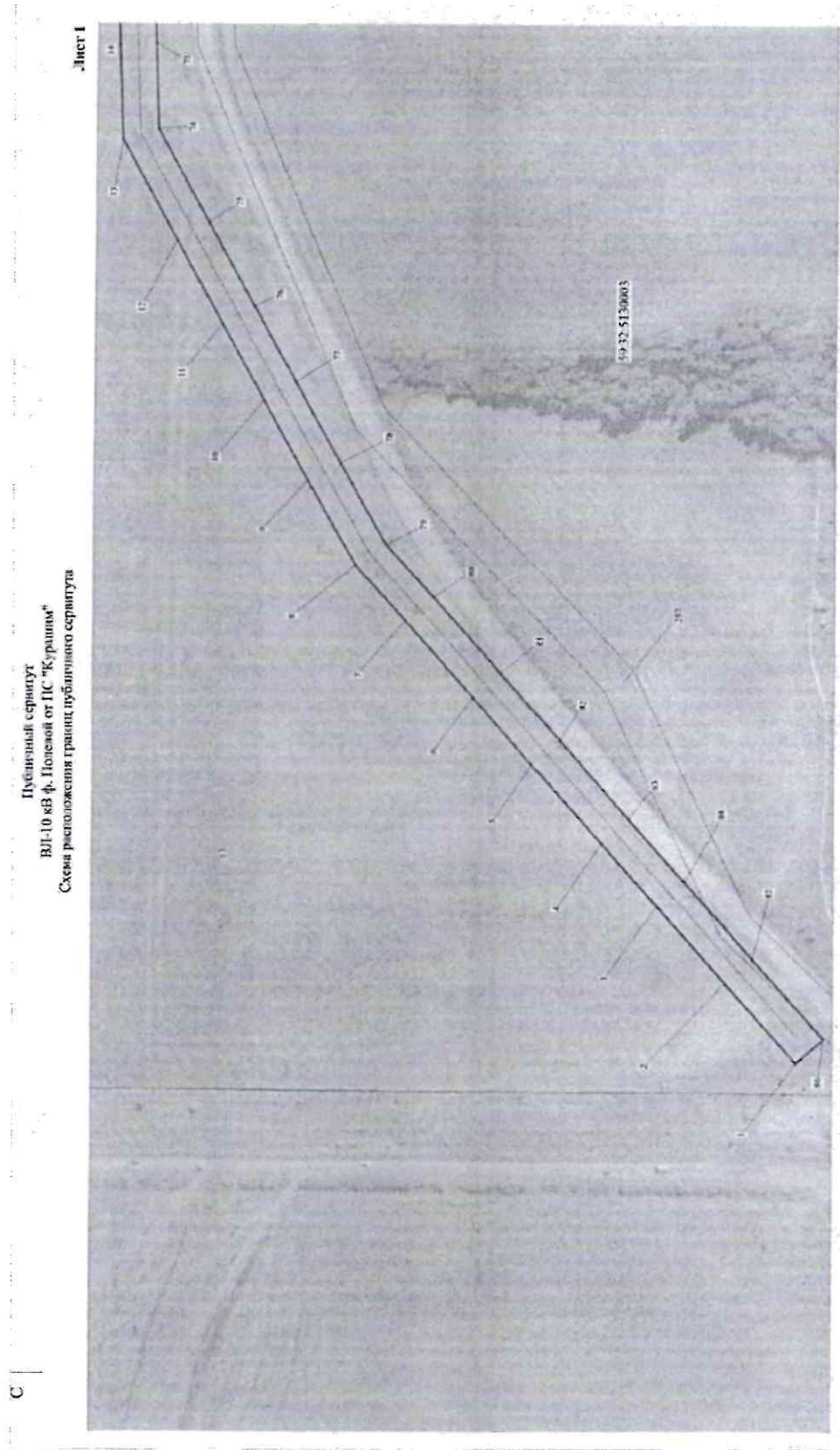


М.В. Королева

Приложение № 1
к распоряжению
комитета имущественных
отношений администрации
Пермского муниципального района
от 12.04.2022 № 1427



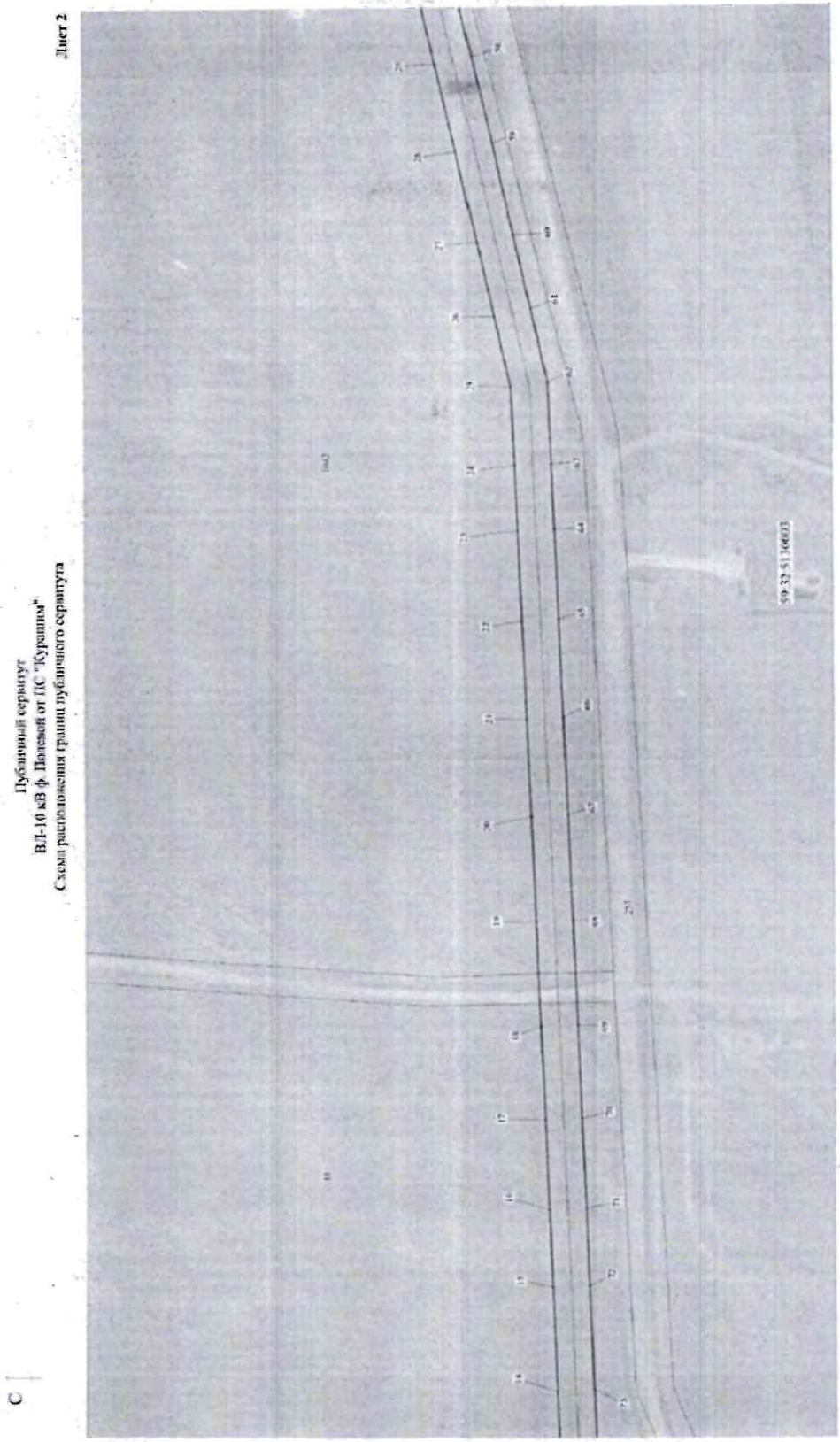
Приложение № 2
к распоряжению
комитета имущественных
отношений администрации
Пермского муниципального района
от 12.04.2022 № 1427



Публичный сервитут
ВЛ-10 843 ф. Полевой от ПС "Куршанин"
Схема расположения границ публичного сервитута

С

Приложение № 3
к распоряжению
комитета имущественных
отношений администрации
Пермского муниципального района
от 12.04.2022 № 1427

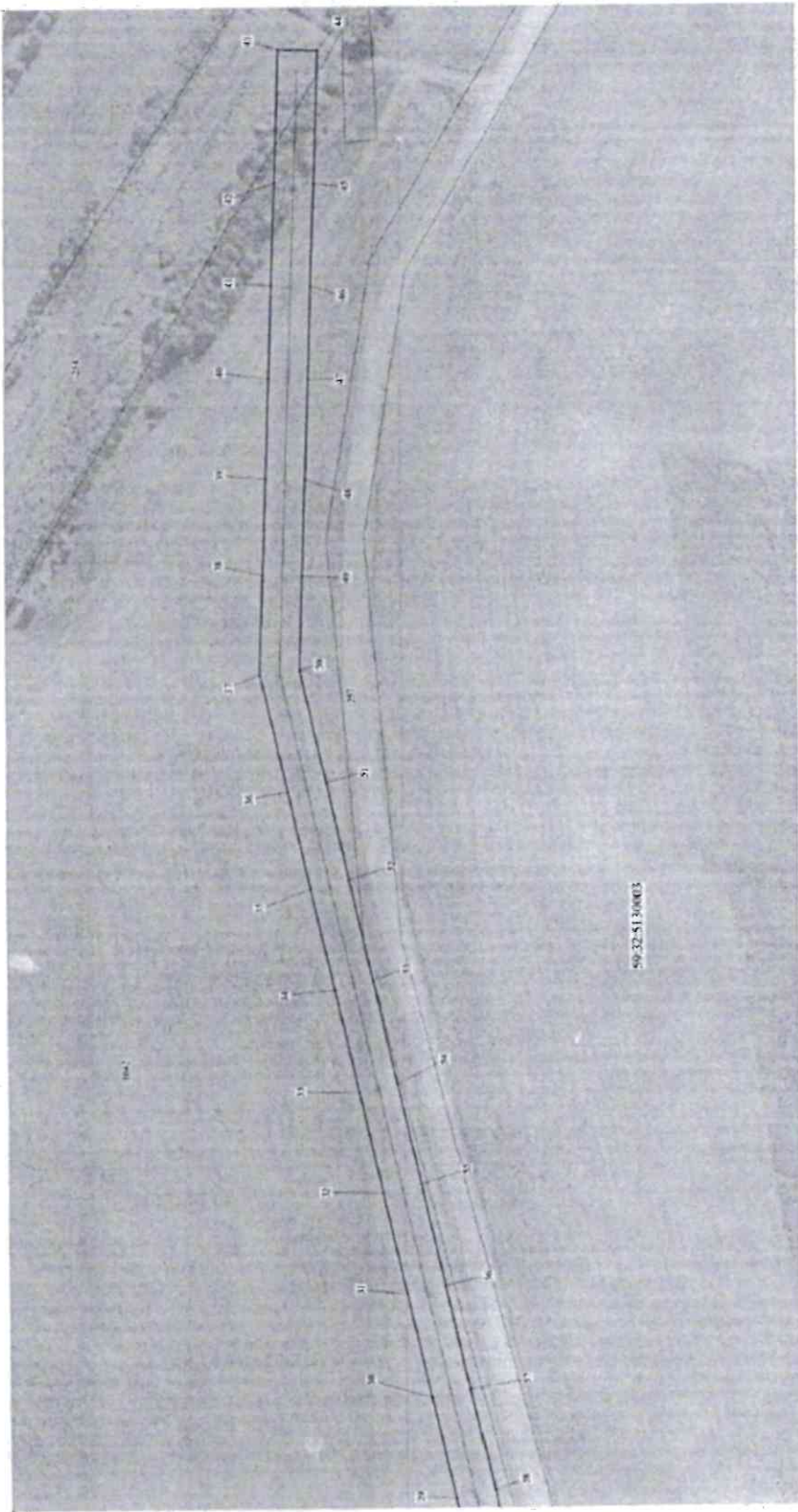


- Условные обозначения:
- Границы ГПЗ
 - Граница публичного сервитута
 - Граница кадастрового квартала
 - Граница земельного участка, указанного в ГПЗ
 - Кадастровый номер квартала

Приложение № 4
к распоряжению
комитета имущественных
отношений администрации
Пермского муниципального района
от 12.04.2022 № 1427

Публичный сервитут
ВЛ-10 «В.Ф. Пелевой от ПС "Курашим"
Схема размещения границ публичного сервитута

Лист 3



М 1:10000

Условные обозначения:

- Граница ЕП
- Граница публичного сервитута
- Граница кадастрового участка
- Граница земельного участка, установленного ГИЗ
- Кадастровый номер участка

1 - кадастровая точка границы

Приложение № 5
к распоряжению
комитета имущественных
отношений администрации
Пермского муниципального района
от 12.04.2022 № 1427

С






Публичный сервитут
ВЛ-10 кв ф. Полевой от ПС "Курашим"
Схема расположения границы публичного сервитута

Лист

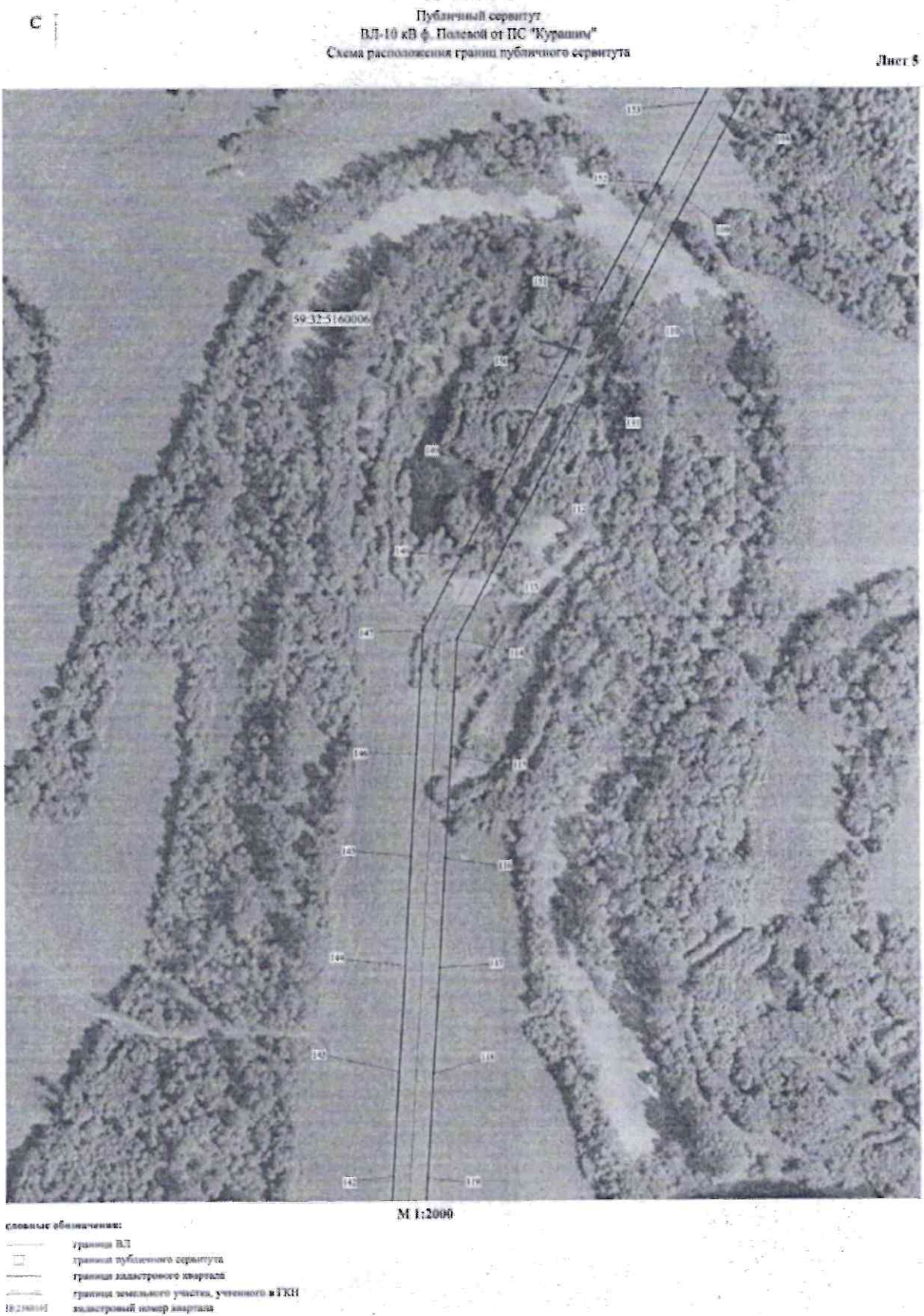


М 1:2000

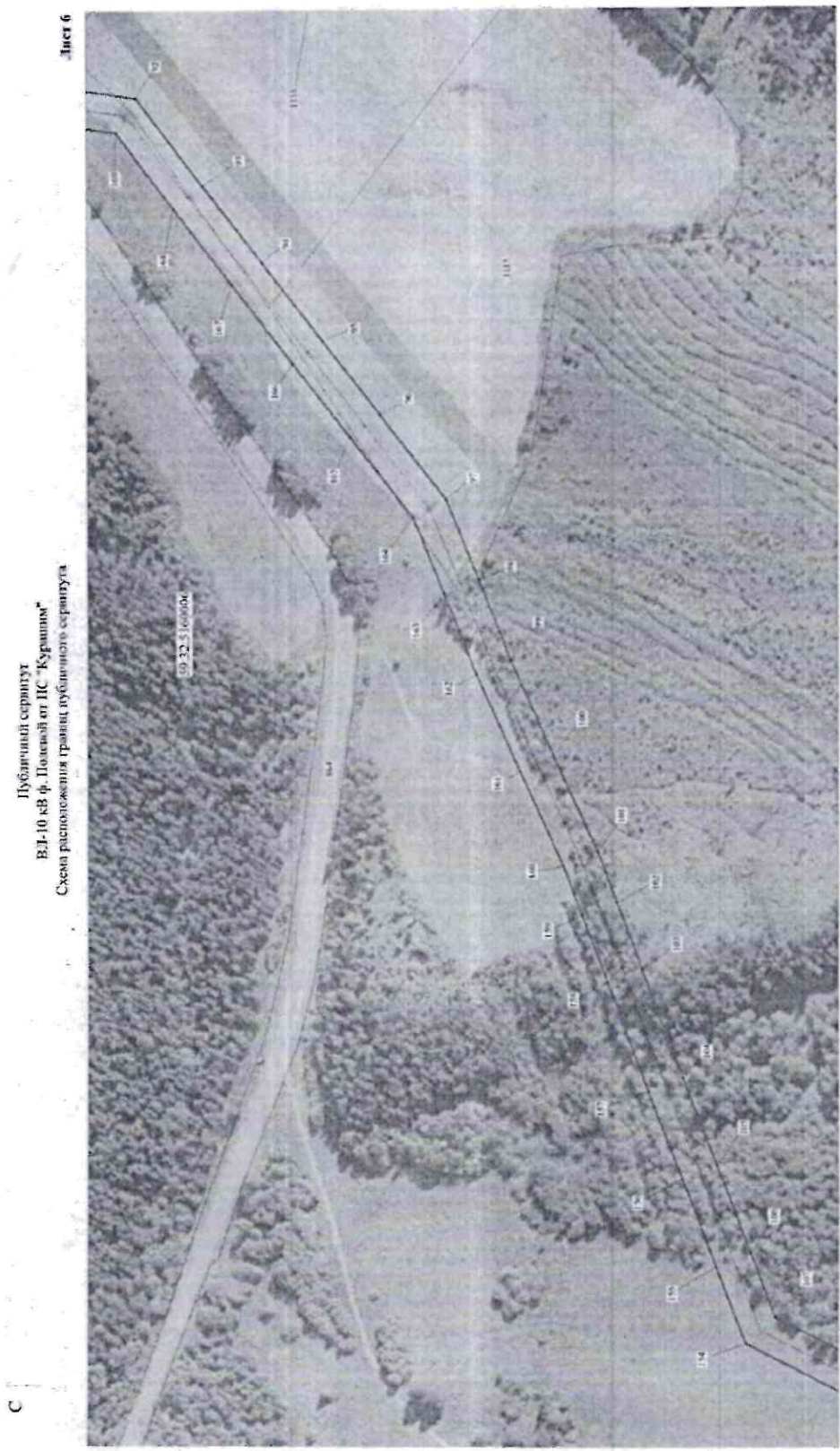
Условные обозначения:

-  граница ВЛ
-  граница публичного сервитута
-  граница кадастрового квартала
-  граница земельного участка, учтенного в ГКИС
-  кадастровый номер квартала

Приложение № 6
к распоряжению
комитета имущественных
отношений администрации
Пермского муниципального района
от 12.04.2022 № 1427



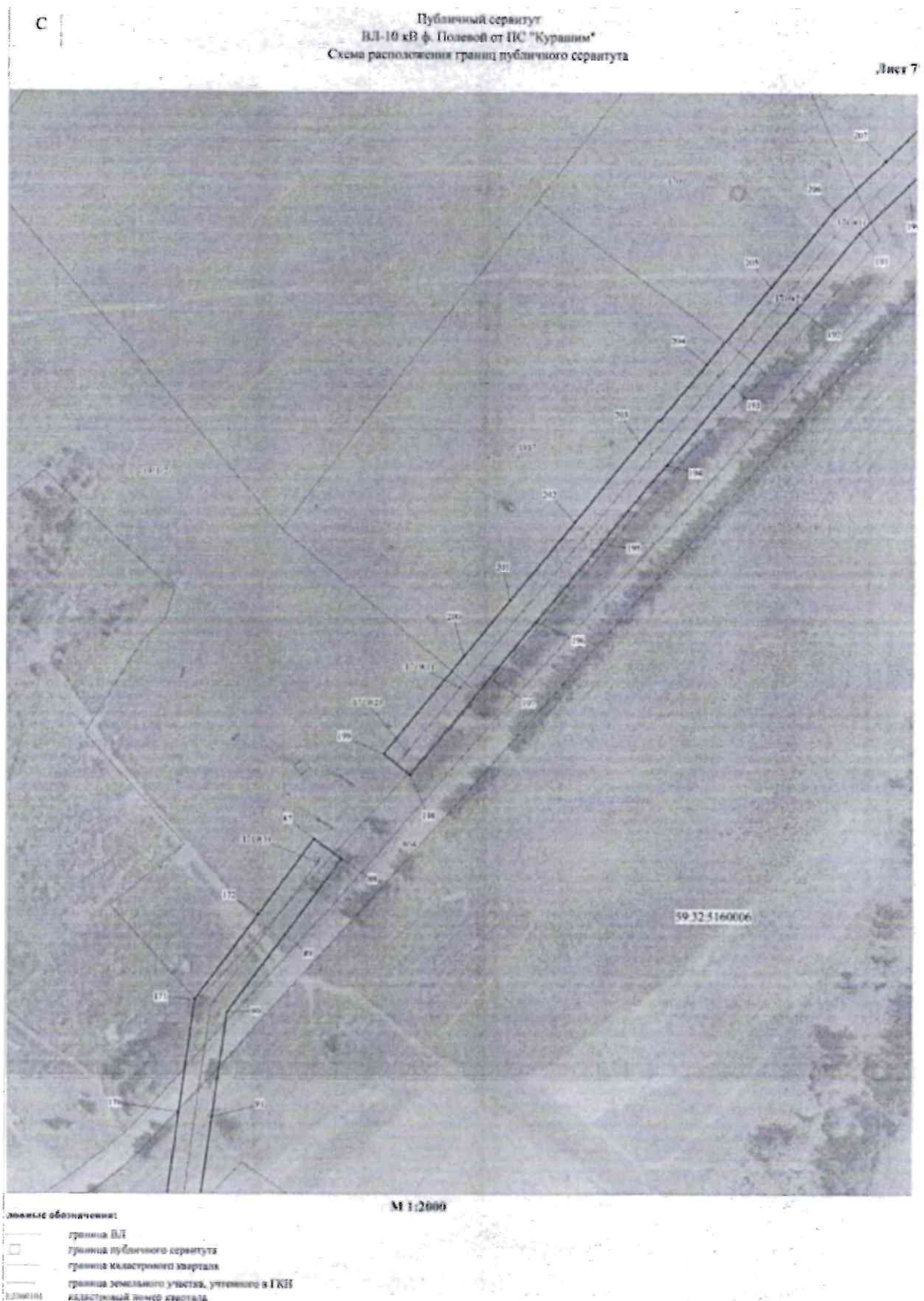
Приложение № 7
к распоряжению
комитета имущественных
отношений администрации
Пермского муниципального района
от 12.04.2022 № 1427



Публичный сервис
ВЛ-10 кВ ф. Подвой от ПС "Курашма"
Схема расположения границ публичного сервиса

- Условные обозначения:
- Граница ДП
 - Граница публичного сервиса
 - Граница кадастрового квартала
 - Граница земельного участка, указанного в ГИИ
 - Кадастровый номер квартала

Приложение № 8
к распоряжению
комитета имущественных
отношений администрации
Пермского муниципального района
от 12.04.2022 № 1427

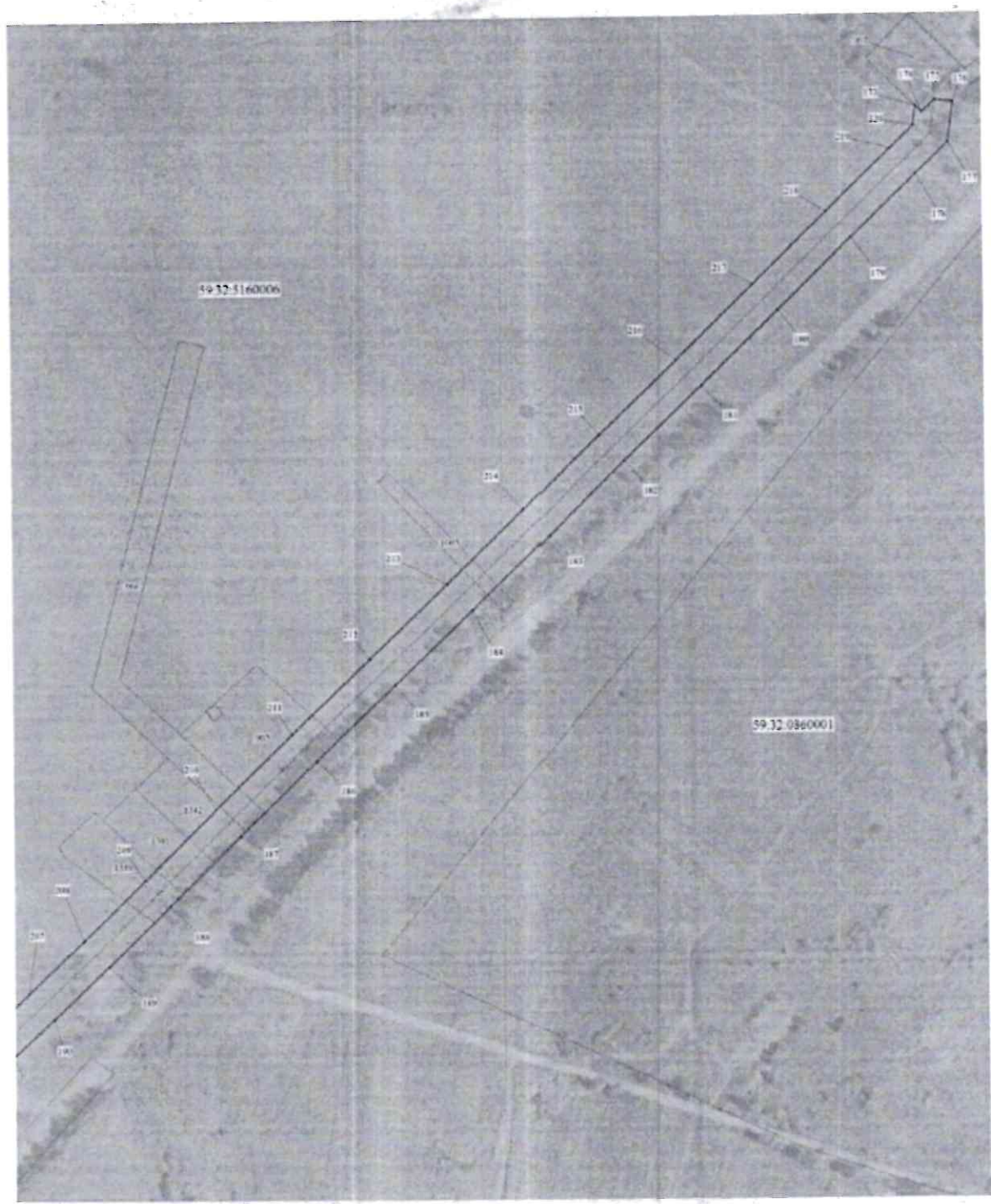


Приложение № 9
к распоряжению
комитета имущественных
отношений администрации
Пермского муниципального района
от 12.04.2022 № 1427

С

Публичный сервитут
ВЛ-10 в в.ф. Полевой от ЛС "Курашим"
Схема расположения границ публичного сервитута

Лист 1



М 1:2000

- Условные обозначения:
- граница ВЛ
 - граница публичного сервитута
 - граница кадастрового квартала
 - граница земельного участка, учтенного в ГКН
 - кадастровый номер квартала

Приложение № 10
к распоряжению
комитета имущественных
отношений администрации
Пермского муниципального района
от 12.04.2022 № 1427

ОПИСАНИЕ МЕСТОПОЛОЖЕНИЯ ГРАНИЦ ПУБЛИЧНОГО СЕРВИТУТА ПО ОБЪЕКТУ ВЛ-10 КВ Ф, ПОЛЕВОЙ ОТ ПС «КУРАШИМ» ПЕРМСКИЙ КРАЙ, ПЕРМСКИЙ РАЙОН (наименование)				
Сведения о местоположении границ объекта				
1. Система координат МСК-59, зона 2				
2. Сведения о характерных точках границ объекта				
Обозначени е характерн ых точек границ	Координаты, м		Метод определения координат и средняя квадратическая погрешность положения характерной точки (M _t), м	Описание закреплен ия точки
	X	Y		
1	2	3	4	5
1	474306.66	2248662.55	Геодезический метод; M _t =0,1	-
2	474347.40	2248708.91	Геодезический метод; M _t =0,1	-
3	474386.55	2248753.47	Геодезический метод; M _t =0,1	-
4	474418.64	2248789.98	Геодезический метод; M _t =0,1	-
5	474458.39	2248835.21	Геодезический метод; M _t =0,1	-
6	474492.05	2248873.53	Геодезический метод; M _t =0,1	-
7	474530.94	2248917.79	Геодезический метод; M _t =0,1	-
8	474559.46	2248950.23	Геодезический метод; M _t =0,1	-
9	474586.59	2248999.69	Геодезический метод; M _t =0,1	-
10	474612.06	2249046.12	Геодезический метод; M _t =0,1	-
11	474636.13	2249089.98	Геодезический метод; M _t =0,1	-
12	474662.67	2249138.37	Геодезический метод; M _t =0,1	-
13	474694.47	2249196.33	Геодезический метод; M _t =0,1	-
14	474696.76	2249249.88	Геодезический метод; M _t =0,1	-
15	474699.32	2249309.68	Геодезический метод; M _t =0,1	-
16	474701.19	2249353.55	Геодезический метод; M _t =0,1	-
17	474703.41	2249405.46	Геодезический метод; M _t =0,1	-
18	474705.67	2249458.44	Геодезический метод; M _t =0,1	-
19	474708.22	2249518.08	Геодезический метод; M _t =0,1	-
20	474710.73	2249577.08	Геодезический метод; M _t =0,1	-
21	474713.11	2249632.85	Геодезический метод; M _t =0,1	-
22	474715.49	2249688.63	Геодезический метод; M _t =0,1	-
23	474717.69	2249740.05	Геодезический метод; M _t =0,1	-
24	474719.26	2249776.83	Геодезический метод; M _t =0,1	-
25	474721.18	2249821.79	Геодезический метод; M _t =0,1	-
26	474730.32	2249862.23	Геодезический метод; M _t =0,1	-
27	474739.78	2249904.10	Геодезический метод; M _t =0,1	-

Приложение № 11
к распоряжению
комитета имущественных
отношений администрации
Пермского муниципального района
от 12.04.2022 № 1427

28	474751.54	2249956.12	Геодезический метод; Мт=0,1	-
29	474762.86	2250006.23	Геодезический метод; Мт=0,1	-
30	474775.58	2250062.45	Геодезический метод; Мт=0,1	-
31	474788.39	2250119.14	Геодезический метод; Мт=0,1	-
32	474801.03	2250175.07	Геодезический метод; Мт=0,1	-
33	474813.41	2250229.87	Геодезический метод; Мт=0,1	-
34	474826.03	2250285.69	Геодезический метод; Мт=0,1	-
35	474838.59	2250341.29	Геодезический метод; Мт=0,1	-
36	474850.42	2250393.63	Геодезический метод; Мт=0,1	-
37	474864.71	2250456.80	Геодезический метод; Мт=0,1	-
38	474862.96	2250510.17	Геодезический метод; Мт=0,1	-
39	474861.23	2250562.69	Геодезический метод; Мт=0,1	-
40	474859.45	2250617.22	Геодезический метод; Мт=0,1	-
41	474857.84	2250666.50	Геодезический метод; Мт=0,1	-
42	474856.03	2250721.81	Геодезический метод; Мт=0,1	-
43	474853.67	2250793.83	Геодезический метод; Мт=0,1	-
44	474832.68	2250793.14	Геодезический метод; Мт=0,1	-
45	474835.03	2250721.12	Геодезический метод; Мт=0,1	-
46	474836.84	2250665.81	Геодезический метод; Мт=0,1	-
47	474838.46	2250616.53	Геодезический метод; Мт=0,1	-
48	474840.24	2250562.00	Геодезический метод; Мт=0,1	-
49	474841.97	2250509.48	Геодезический метод; Мт=0,1	-
50	474843.63	2250458.80	Геодезический метод; Мт=0,1	-
51	474829.95	2250398.27	Геодезический метод; Мт=0,1	-
52	474818.11	2250345.92	Геодезический метод; Мт=0,1	-
53	474805.55	2250290.32	Геодезический метод; Мт=0,1	-
54	474792.93	2250234.50	Геодезический метод; Мт=0,1	-
55	474780.55	2250179.70	Геодезический метод; Мт=0,1	-
56	474767.91	2250123.77	Геодезический метод; Мт=0,1	-
57	474755.09	2250067.08	Геодезический метод; Мт=0,1	-
58	474742.39	2250010.85	Геодезический метод; Мт=0,1	-
59	474731.06	2249960.75	Геодезический метод; Мт=0,1	-
60	474719.30	2249908.73	Геодезический метод; Мт=0,1	-
61	474709.84	2249866.87	Геодезический метод; Мт=0,1	-
62	474700.28	2249824.56	Геодезический метод; Мт=0,1	-
63	474698.28	2249777.73	Геодезический метод; Мт=0,1	-

Приложение № 12
к распоряжению
комитета имущественных
отношений администрации
Пермского муниципального района
от 12.04.2022 № 1427

64	474696.71	2249740.95	Геодезический метод; Мт=0,1	-
65	474694.52	2249689.52	Геодезический метод; Мт=0,1	-
66	474692.14	2249633.75	Геодезический метод; Мт=0,1	-
67	474689.76	2249577.98	Геодезический метод; Мт=0,1	-
68	474687.23	2249518.98	Геодезический метод; Мт=0,1	-
69	474684.69	2249459.35	Геодезический метод; Мт=0,1	-
70	474682.42	2249406.35	Геодезический метод; Мт=0,1	-
71	474680.21	2249354.45	Геодезический метод; Мт=0,1	-
72	474678.34	2249310.58	Геодезический метод; Мт=0,1	-
73	474675.78	2249250.79	Геодезический метод; Мт=0,1	-
74	474673.70	2249202.13	Геодезический метод; Мт=0,1	-
75	474644.26	2249148.46	Геодезический метод; Мт=0,1	-
76	474617.72	2249100.08	Геодезический метод; Мт=0,1	-
77	474593.65	2249056.22	Геодезический метод; Мт=0,1	-
78	474568.17	2249009.79	Геодезический метод; Мт=0,1	-
79	474542.16	2248962.36	Геодезический метод; Мт=0,1	-
80	474515.17	2248931.65	Геодезический метод; Мт=0,1	-
81	474476.28	2248887.39	Геодезический метод; Мт=0,1	-
82	474442.61	2248849.08	Геодезический метод; Мт=0,1	-
83	474402.86	2248803.83	Геодезический метод; Мт=0,1	-
84	474370.78	2248767.33	Геодезический метод; Мт=0,1	-
85	474331.63	2248722.77	Геодезический метод; Мт=0,1	-
86	474290.89	2248676.41	Геодезический метод; Мт=0,1	-
1	474306.66	2248662.53	Геодезический метод; Мт=0,1	-
87	476893.32	2252005.53	Геодезический метод; Мт=0,1	-
88	476880.93	2252022.50	Геодезический метод; Мт=0,1	-
89	476833.45	2251987.86	Геодезический метод; Мт=0,1	-
90	476784.28	2251951.99	Геодезический метод; Мт=0,1	-
91	476717.95	2251942.87	Геодезический метод; Мт=0,1	-
92	476648.62	2251933.34	Геодезический метод; Мт=0,1	-
93	476610.78	2251883.35	Геодезический метод; Мт=0,1	-
94	476578.12	2251840.21	Геодезический метод; Мт=0,1	-
95	476543.97	2251795.10	Геодезический метод; Мт=0,1	-
96	476512.15	2251753.08	Геодезический метод; Мт=0,1	-
97	476475.30	2251704.41	Геодезический метод; Мт=0,1	-

Приложение № 13
к распоряжению
комитета имущественных
отношений администрации
Пермского муниципального района
от 12.04.2022 № 1427

98	476457.06	2251658.69	Геодезический метод; Mt=0,1	-
99	476439.28	2251614.14	Геодезический метод; Mt=0,1	-
100	476414.55	2251560.01	Геодезический метод; Mt=0,1	-
101	476389.66	2251505.53	Геодезический метод; Mt=0,1	-
102	476379.03	2251476.87	Геодезический метод; Mt=0,1	-
103	476364.59	2251439.00	Геодезический метод; Mt=0,1	-
104	476341.52	2251377.94	Геодезический метод; Mt=0,1	-
105	476322.28	2251327.90	Геодезический метод; Mt=0,1	-
106	476303.29	2251278.42	Геодезический метод; Mt=0,1	-
107	476289.28	2251242.30	Геодезический метод; Mt=0,1	-
108	476242.90	2251218.00	Геодезический метод; Mt=0,1	-
109	476193.53	2251191.69	Геодезический метод; Mt=0,1	-
110	476129.41	2251157.61	Геодезический метод; Mt=0,1	-
111	476074.34	2251128.80	Геодезический метод; Mt=0,1	-
112	476017.67	2251099.03	Геодезический метод; Mt=0,1	-
113	475964.21	2251071.11	Геодезический метод; Mt=0,1	-
114	475923.61	2251049.73	Геодезический метод; Mt=0,1	-
115	475852.24	2251045.85	Геодезический метод; Mt=0,1	-
116	475789.23	2251042.38	Геодезический метод; Mt=0,1	-
117	475721.38	2251038.67	Геодезический метод; Mt=0,1	-
118	475654.98	2251034.94	Геодезический метод; Mt=0,1	-
119	475588.82	2251031.19	Геодезический метод; Mt=0,1	-
120	475532.97	2251027.90	Геодезический метод; Mt=0,1	-
121	475484.46	2251024.83	Геодезический метод; Mt=0,1	-
122	475371.10	2250988.56	Геодезический метод; Mt=0,1	-
123	475291.65	2250953.95	Геодезический метод; Mt=0,1	-
124	475228.38	2250969.76	Геодезический метод; Mt=0,1	-
125	475157.01	2250987.40	Геодезический метод; Mt=0,1	-
126	475086.82	2251001.58	Геодезический метод; Mt=0,1	-
127	475034.97	2250951.13	Геодезический метод; Mt=0,1	-
128	475005.82	2250921.98	Геодезический метод; Mt=0,1	-
129	474977.03	2250893.90	Геодезический метод; Mt=0,1	-
130	474932.90	2250849.33	Геодезический метод; Mt=0,1	-
131	474947.82	2250834.56	Геодезический метод; Mt=0,1	-
132	474991.83	2250878.98	Геодезический метод; Mt=0,1	-
133	475020.58	2250907.04	Геодезический метод; Mt=0,1	-

Приложение № 14
к распоряжению
комитета имущественных
отношений администрации
Пермского муниципального района
от 12.04.2022 № 1427

134	475049.72	2250936.17	Геодезический метод; Мт=0,1	-
135	475093.52	2250978.80	Геодезический метод; Мт=0,1	-
136	475152.41	2250966.90	Геодезический метод; Мт=0,1	-
137	475223.32	2250949.38	Геодезический метод; Мт=0,1	-
138	475293.49	2250931.85	Геодезический метод; Мт=0,1	-
139	475378.52	2250968.88	Геодезический метод; Мт=0,1	-
140	475488.38	2251004.04	Геодезический метод; Мт=0,1	-
141	475534.25	2251006.94	Геодезический метод; Мт=0,1	-
142	475590.03	2251010.23	Геодезический метод; Мт=0,1	-
143	475656.16	2251013.96	Геодезический метод; Мт=0,1	-
144	475722.54	2251017.71	Геодезический метод; Мт=0,1	-
145	475790.39	2251021.42	Геодезический метод; Мт=0,1	-
146	475853.40	2251024.88	Геодезический метод; Мт=0,1	-
147	475929.34	2251029.01	Геодезический метод; Мт=0,1	-
148	475973.96	2251052.51	Геодезический метод; Мт=0,1	-
149	476027.41	2251080.43	Геодезический метод; Мт=0,1	-
150	476084.09	2251110.20	Геодезический метод; Мт=0,1	-
151	476139.21	2251139.03	Геодезический метод; Мт=0,1	-
152	476203.40	2251173.15	Геодезический метод; Мт=0,1	-
153	476252.71	2251199.44	Геодезический метод; Мт=0,1	-
154	476306.02	2251227.36	Геодезический метод; Мт=0,1	-
155	476322.89	2251270.86	Геодезический метод; Мт=0,1	-
156	476341.88	2251320.38	Геодезический метод; Мт=0,1	-
157	476361.14	2251370.46	Геодезический метод; Мт=0,1	-
158	476384.22	2251431.54	Геодезический метод; Мт=0,1	-
159	476398.69	2251469.48	Геодезический метод; Мт=0,1	-
160	476409.08	2251497.51	Геодезический метод; Мт=0,1	-
161	476433.65	2251551.28	Геодезический метод; Мт=0,1	-
162	476458.59	2251605.88	Геодезический метод; Мт=0,1	-
163	476476.56	2251650.90	Геодезический метод; Мт=0,1	-
164	476493.76	2251693.99	Геодезический метод; Мт=0,1	-
165	476528.89	2251740.40	Геодезический метод; Мт=0,1	-
166	476560.71	2251782.42	Геодезический метод; Мт=0,1	-
167	476594.86	2251827.54	Геодезический метод; Мт=0,1	-
168	476627.52	2251870.67	Геодезический метод; Мт=0,1	-
169	476660.11	2251913.72	Геодезический метод; Мт=0,1	-

Приложение № 15
к распоряжению
комитета имущественных
отношений администрации
Пермского муниципального района
от 12.04.2022 № 1427

170	476720.80	2251922.07	Геодезический метод; Мт=0,1	-
171	476792.39	2251931.91	Геодезический метод; Мт=0,1	-
172	476845.83	2251970.89	Геодезический метод; Мт=0,1	-
87	476893.32	2252005.53	Геодезический метод; Мт=0,1	-
173	477826.59	2252877.13	Геодезический метод; Мт=0,1	-
174	477822.81	2252880.92	Геодезический метод; Мт=0,1	-
175	477830.04	2252888.17	Геодезический метод; Мт=0,1	-
176	477828.68	2252898.58	Геодезический метод; Мт=0,1	-
177	477805.18	2252895.52	Геодезический метод; Мт=0,1	-
178	477787.07	2252876.71	Геодезический метод; Мт=0,1	-
179	477750.59	2252838.87	Геодезический метод; Мт=0,1	-
180	477709.14	2252795.84	Геодезический метод; Мт=0,1	-
181	477665.51	2252750.63	Геодезический метод; Мт=0,1	-
182	477621.82	2252705.23	Геодезический метод; Мт=0,1	-
183	477579.31	2252661.12	Геодезический метод; Мт=0,1	-
184	477536.58	2252616.77	Геодезический метод; Мт=0,1	-
185	477493.15	2252571.71	Геодезический метод; Мт=0,1	-
186	477449.30	2252526.20	Геодезический метод; Мт=0,1	-
187	477406.41	2252481.69	Геодезический метод; Мт=0,1	-
188	477366.22	2252439.99	Геодезический метод; Мт=0,1	-
189	477331.30	2252403.75	Геодезический метод; Мт=0,1	-
190	477300.39	2252371.67	Геодезический метод; Мт=0,1	-
191	477270.85	2252341.02	Геодезический метод; Мт=0,1	-
192	477223.53	2252302.23	Геодезический метод; Мт=0,1	-
193	477175.17	2252262.58	Геодезический метод; Мт=0,1	-
194	477125.96	2252222.23	Геодезический метод; Мт=0,1	-
195	477077.20	2252182.40	Геодезический метод; Мт=0,1	-
196	477028.34	2252142.49	Геодезический метод; Мт=0,1	-
197	476993.32	2252113.88	Геодезический метод; Мт=0,1	-
198	476933.08	2252064.67	Геодезический метод; Мт=0,1	-
199	476946.36	2252048.40	Геодезический метод; Мт=0,1	-
200	477006.60	2252097.62	Геодезический метод; Мт=0,1	-
201	477041.64	2252126.23	Геодезический метод; Мт=0,1	-
202	477090.49	2252166.14	Геодезический метод; Мт=0,1	-
203	477139.26	2252205.98	Геодезический метод; Мт=0,1	-

Приложение № 16
к распоряжению
комитета имущественных
отношений администрации
Пермского муниципального района
от 12.04.2022 № 1427

204	477188.49	2252246.34	Геодезический метод; Мт=0,1	-
205	477236.84	2252285.98	Геодезический метод; Мт=0,1	-
206	477285.12	2252325.56	Геодезический метод; Мт=0,1	-
207	477315.51	2252357.10	Геодезический метод; Мт=0,1	-
208	477346.42	2252389.19	Геодезический метод; Мт=0,1	-
209	477381.34	2252425.42	Геодезический метод; Мт=0,1	-
210	477421.53	2252467.12	Геодезический метод; Мт=0,1	-
211	477464.42	2252511.63	Геодезический метод; Мт=0,1	-
212	477508.27	2252557.13	Геодезический метод; Мт=0,1	-
213	477551.70	2252602.21	Геодезический метод; Мт=0,1	-
214	477594.43	2252646.55	Геодезический метод; Мт=0,1	-
215	477636.93	2252690.66	Геодезический метод; Мт=0,1	-
216	477680.43	2252735.88	Геодезический метод; Мт=0,1	-
217	477724.26	2252781.27	Геодезический метод; Мт=0,1	-
218	477765.72	2252824.29	Геодезический метод; Мт=0,1	-
219	477802.18	2252862.15	Геодезический метод; Мт=0,1	-
220	477815.20	2252875.65	Геодезический метод; Мт=0,1	-
173	477826.59	2252877.13	Геодезический метод; Мт=0,1	-
174	477822.81	2252880.92	Геодезический метод; Мт=0,1	-
175	477830.04	2252888.17	Геодезический метод; Мт=0,1	-
176	477828.68	2252898.58	Геодезический метод; Мт=0,1	-
177	477805.18	2252895.52	Геодезический метод; Мт=0,1	-
178	477787.07	2252876.71	Геодезический метод; Мт=0,1	-
179	477750.59	2252838.87	Геодезический метод; Мт=0,1	-
180	477709.14	2252795.84	Геодезический метод; Мт=0,1	-
181	477665.51	2252750.63	Геодезический метод; Мт=0,1	-
182	477621.82	2252705.23	Геодезический метод; Мт=0,1	-
183	477579.31	2252661.12	Геодезический метод; Мт=0,1	-
184	477536.58	2252616.77	Геодезический метод; Мт=0,1	-
185	477493.15	2252571.71	Геодезический метод; Мт=0,1	-
186	477449.30	2252526.20	Геодезический метод; Мт=0,1	-
187	477406.41	2252481.69	Геодезический метод; Мт=0,1	-
188	477366.22	2252439.99	Геодезический метод; Мт=0,1	-
189	477331.30	2252403.75	Геодезический метод; Мт=0,1	-
190	477300.39	2252371.67	Геодезический метод; Мт=0,1	-
191	477270.85	2252341.02	Геодезический метод; Мт=0,1	-

Приложение № 17
к распоряжению
комитета имущественных
отношений администрации
Пермского муниципального района
от 12.04.2022 № 1427

192	477223.53	2252302.23	Геодезический метод; Mt=0,1	-
193	477175.17	2252262.58	Геодезический метод; Mt=0,1	-
194	477125.96	2252222.23	Геодезический метод; Mt=0,1	-
195	477077.20	2252182.40	Геодезический метод; Mt=0,1	-
196	477028.34	2252142.49	Геодезический метод; Mt=0,1	-
197	476993.32	2252113.88	Геодезический метод; Mt=0,1	-
198	476933.08	2252064.67	Геодезический метод; Mt=0,1	-
199	476946.36	2252048.40	Геодезический метод; Mt=0,1	-
200	477006.60	2252097.62	Геодезический метод; Mt=0,1	-
201	477041.64	2252126.23	Геодезический метод; Mt=0,1	-
202	477090.49	2252166.14	Геодезический метод; Mt=0,1	-
203	477139.26	2252205.98	Геодезический метод; Mt=0,1	-
204	477188.49	2252246.34	Геодезический метод; Mt=0,1	-
205	477236.84	2252285.98	Геодезический метод; Mt=0,1	-
206	477285.12	2252325.56	Геодезический метод; Mt=0,1	-
207	477315.51	2252357.10	Геодезический метод; Mt=0,1	-
208	477346.42	2252389.19	Геодезический метод; Mt=0,1	-
209	477381.34	2252425.42	Геодезический метод; Mt=0,1	-
210	477421.53	2252467.12	Геодезический метод; Mt=0,1	-
211	477464.42	2252511.63	Геодезический метод; Mt=0,1	-
212	477508.27	2252557.13	Геодезический метод; Mt=0,1	-
213	477551.70	2252602.21	Геодезический метод; Mt=0,1	-
214	477594.43	2252646.55	Геодезический метод; Mt=0,1	-
215	477636.93	2252690.66	Геодезический метод; Mt=0,1	-
216	477680.43	2252735.88	Геодезический метод; Mt=0,1	-
217	477724.26	2252781.27	Геодезический метод; Mt=0,1	-
218	477765.72	2252824.29	Геодезический метод; Mt=0,1	-
219	477802.18	2252862.15	Геодезический метод; Mt=0,1	-
220	477815.20	2252875.65	Геодезический метод; Mt=0,1	-
173	477826.59	2252877.13	Геодезический метод; Mt=0,1	-